



# DOSSIER DE PRESSE

SOLAAL AU SPACE  
DU 12 AU 14 SEPTEMBRE 2023



ORGANISE LE DON AGRICOLE



# ÉDITO

**Angélique DELAHAYE, Présidente**

---



## Plus nécessaires que jamais : les Journées nationales du don agricole !

A l'heure où les associations d'aide alimentaire tirent à nouveau la sonnette d'alarme dans un contexte d'inflation persistante et de précarité accrue de nos concitoyens, rappelons que le monde agricole participe activement à la réduction des inégalités par les dons de produits que les agriculteurs font régulièrement par l'intermédiaire de SOLAAL. J'ai l'habitude de dire que cela représente une goutte d'eau dans l'océan mais avec l'équivalent de 60 millions de repas distribués depuis dix ans, la générosité des agriculteurs n'a pas faibli.

En ce mois de célébration du don agricole durant les Journées nationales du don agricole (JNDA), je lance un appel pour que notre générosité atteigne une fois de plus des records. Cette neuvième édition, parrainée par le ministère de l'Agriculture et de la Souveraineté alimentaire, confirme la mobilisation du réseau de SOLAAL, avec déjà une quarantaine d'événements prévus partout en France.

Au-delà des dons, les JNDA se dérouleront autour de rencontres, créatrices de lien entre agriculteurs et citoyens :

- glanages solidaires, avec la participation des personnes accueillies par les associations d'aide alimentaire, et de lycéens,
- collecte de dons dans plusieurs marchés de gros,
- sensibilisation au don et chaînes du don agricole et solidaire lors de rendez-vous phares (Foire de Châlons, Innov'Agri, SPACE, Terres de Jim),
- rencontres sur des exploitations et centres de distribution, entre donateurs, associations partenaires et les personnes accueillies,
- tablées solidaires pour l'achat de produits agricoles à destination des associations d'aide alimentaire.

Tous ces événements sont possibles grâce à la présence de SOLAAL, et de ses antennes en région. Je remercie également nos membres et partenaires qui soutiennent ces journées. Ainsi, tous les acteurs agricoles sont mobilisés pour répondre aux besoins locaux des associations.

SOLAAL clôturera la célébration de ses 10 ans au SPACE à Rennes. A cette occasion, une tablee solidaire en partenariat avec le SPACE et l'école Ferrandi Paris – Campus de Rennes sera organisée. La participation des convives permettra l'achat de produits destinés à l'aide alimentaire.

Cette édition est particulière pour tout notre réseau, car elle se déroulera en hommage à Jean-Michel Lemétayer, fondateur de l'association, il y a 10 ans. Nous lui rendrons hommage le 13 septembre au SPACE.



" JE NE SUPPORTE PAS DE VOIR  
DES GENS QUI NE MANGENT PAS À LEUR FAIM  
DANS MON PAYS "

**Jean-Michel LEMÉTAYER**  
Fondateur de SOLAAL

**PLUS DE 9 MILLIONS  
DE PERSONNES** VIVENT EN  
DESSOUS DU SEUIL DE PAUVRETÉ

+

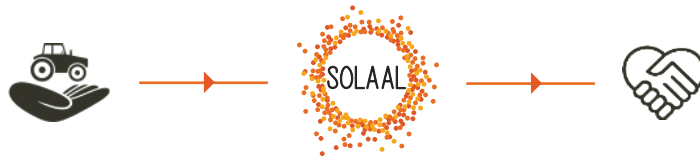
**DES ASSOCIATIONS D'AIDE ALIMENTAIRE  
QUI MANQUENT DE PRODUITS FRAIS**

▼

**SOLAAL EST NÉE EN MAI 2013** DE LA  
VOLONTÉ DES AGRICULTEURS DE  
**CONTRIBUER À L'ALIMENTATION  
DES PLUS DÉMUNIS**

# SOLAAL

## c'est...



> **la seule association** organise les dons entre agriculteurs et associations d'aide alimentaire

> **un service gratuit** qui offre des **produits frais** aux plus démunis et lutte contre le gaspillage alimentaire



## 4 OBJECTIFS



Renforcer l'engagement des acteurs des filières agricoles et agro-alimentaires



Faciliter l'organisation des dons



Contribuer à l'équilibre nutritionnel des bénéficiaires de l'aide alimentaire



Lutter contre le gaspillage alimentaire



" NOUS DONNONS POUR QUE CHACUN MANGE À SA FAIM ET NOUS REFUSONS LE GASPILLAGE ALIMENTAIRE "

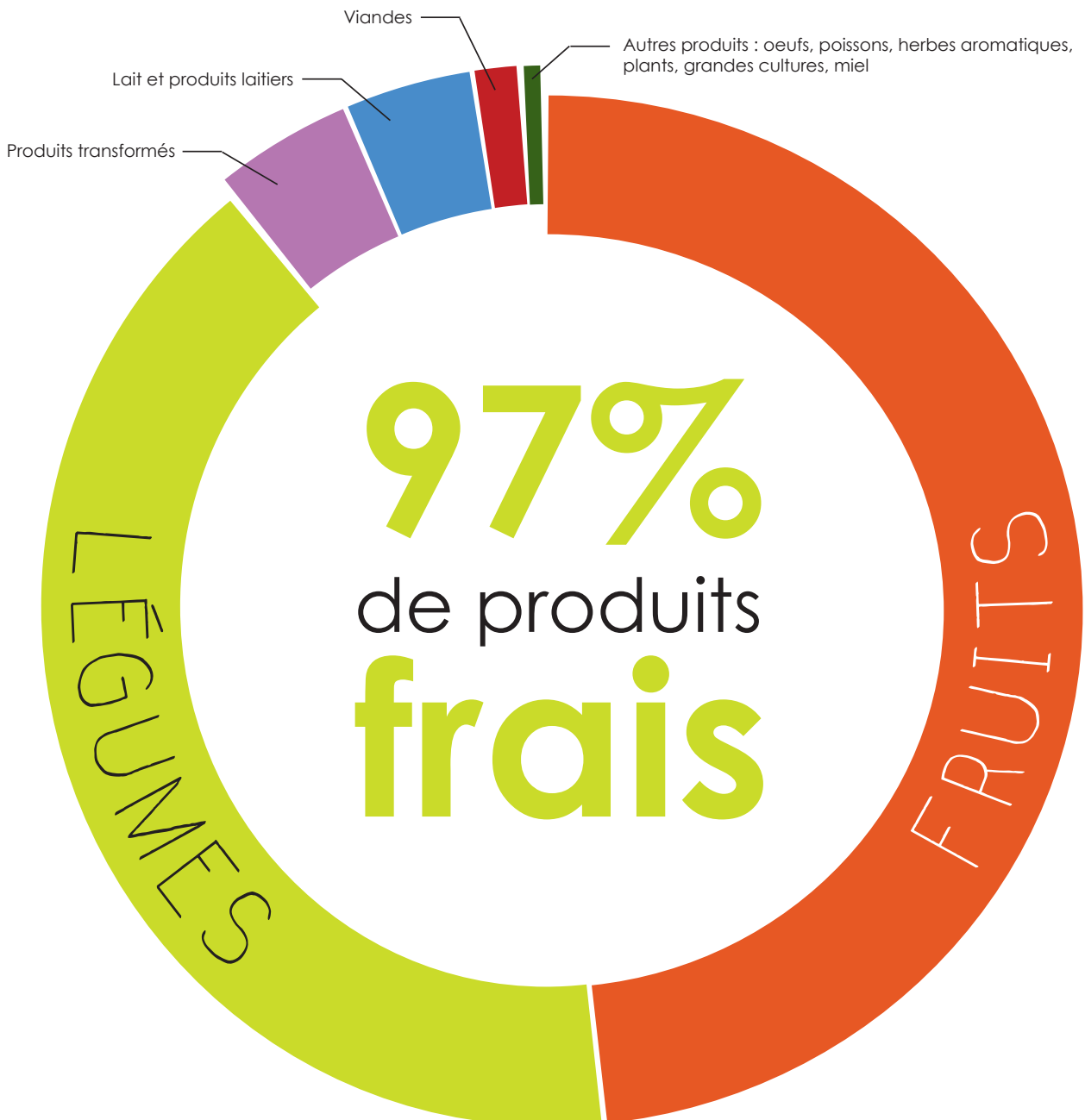
**Angélique DELAHAYE**  
Présidente de SOLAAL

# SOLAAL

## c'est déjà...

**30 000 tonnes**  
de dons distribués

L'équivalent de  
**60 millions**  
de repas





# SOLAAL

# > 10 ans de SOLIDARITÉ

2022

- > Création de l'antenne régionale Centre-Val de Loire
- > Création de l'Observatoire national du don agricole
- > Charles Soussin devient parrain de SOLAAL

2019

- > Création de l'antenne régionale Sud
- > Lancement de l'application SOLAAL dédiée au don agricole

2018

- > Création de l'antenne régionale Hauts-de-France

2015

- > 1<sup>ère</sup> antenne régionale Pays-de-la-Loire
- > 1<sup>er</sup> glanage solidaire
- > 1<sup>ère</sup> édition des Journées nationales du don agricole sous le haut patronage du Ministère de l'agriculture

2013

- > Obtention d'une fiscalité adaptée aux dons de lait ; (2014 pour les oeufs)
- > Signature du 1<sup>er</sup> Pacte national de lutte contre le gaspillage alimentaire
- > 1<sup>er</sup> comité de liaison avec les associations d'aide alimentaire

2021

- > Création de 3 antennes régionales : Auvergne Rhône-Alpes, Ile-de-France et Grand Est

2020

- > 20 000 tonnes de produits donnés
- > Création de 3 antennes régionales : Bretagne, Normandie, Occitanie

2016/2017

- > 10 000 tonnes de produits donnés
- > Consultation - Rapport et Loi Garot sur le gaspillage alimentaire
- > Lancement du guide « Le don agricole de A à Z »
- > Marion Guillou et Guillaume Garot deviennent marraine et parrain de SOLAAL

2014

- > **SOLAAL est reconnue Association d'intérêt général**

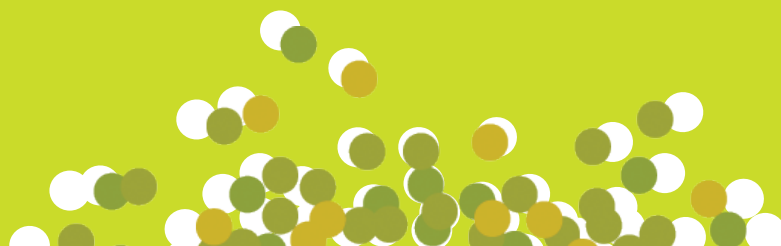
- > 1<sup>ère</sup> chaîne du don agricole
- > Déjà 1 000 tonnes de produits donnés

2013

- > **Angélique DELAHAYE devient Présidente de SOLAAL**

28 MAI 2013

> **Création de SOLAAL par Jean-Michel Lemétayer**





# SOLAAL

## fête ses 10 ans

---

### > **Tablée solidaire de lancement au SIA**

Pour la première fois au Salon International de l'agriculture et en présence de Marc FESNEAU, ministre de l'Agriculture et de la Souveraineté alimentaire, SOLAAL a organisé une tablee solidaire. Le buffet a été approvisionné gracieusement par le Cniel, le Cnipt, le Cnpo, Inaporc, Interbev, Intercéréales, Interfel, et orchestré avec générosité par le Chef Charles SOUSSIN, parrain de SOLAAL.

Le montant récolté va permettre l'achat de produits agricoles donnés ensuite aux associations d'aide alimentaire, partenaires de SOLAAL

### > **Glanage solidaire**

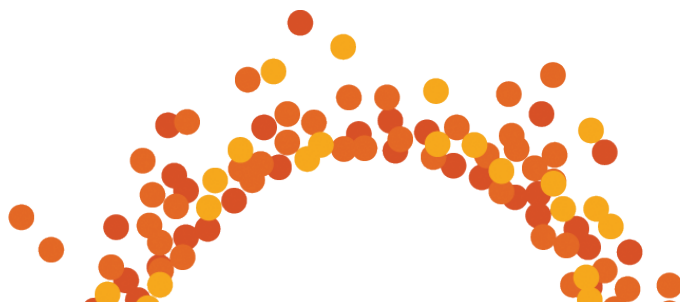
A l'occasion de la date d'anniversaire des 10 ans de SOLAAL, un glanage solidaire a été organisé avec l'ensemble des partenaires et mécènes de l'association, en présence de Jean-Christophe Combe, ancien ministre des Solidarités, de l'Autonomie et des Personnes handicapées.

### > **9ème édition des Journées nationales du don agricole**

SOLAAL et ses antennes en région vous donnent rendez-vous pour la 9ème édition des JNDA, qui permettent, chaque année, de mettre en avant la générosité des acteurs du monde agricole, autour d'actions solidaires et collectives. Déjà près de 50 évènements organisés partout en France.

### > **Tablée solidaire de clôture au SPACE**

SOLAAL clôturera la célébration de ses 10 ans au SPACE à Rennes. A cette occasion, une tablee solidaire en partenariat avec le SPACE et l'école Ferrandi Paris – Campus de Rennes sera organisée. La participation des convives permettra l'achat de produits destinés à l'aide alimentaire.



# SOLAAL AU SPACE

---

## > Tables rondes : 12 septembre - SPACE TV - 10h

Des acteurs agricoles de trois filières témoigneront de leur expérience de dons lors de 3 tables rondes thématiques:

- o lait
- o œuf
- o porcine

Angélique Delahaye, présidente de SOLAAL, conclura ces échanges.

## > Tablée solidaire de clôture au SPACE -12 septembre - 19h30

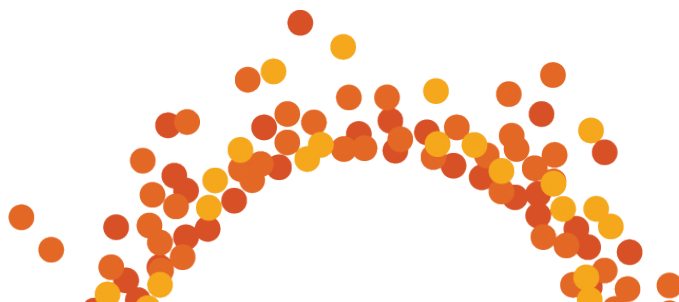
SOLAAL clôturera la célébration de ses 10 ans au SPACE à Rennes. A cette occasion, une tablée solidaire en partenariat avec le SPACE et l'école Ferrandi Paris – Campus de Rennes sera organisée. La participation des convives permettra l'achat de produits destinés à l'aide alimentaire. La Tablée solidaire aura lieu dans les locaux de l'école Ferrandi Paris - Campus de Rennes : 2 Rue de Brest, 35000 Rennes.

## > Hommage à Jean-Michel LEMETAYER - 13 septembre - 11h

Dix ans après la disparition de Jean-Michel Lemétayer, SOLAAL et le SPACE lui rendront hommage, en présence d'Angélique Delahaye, de Marcel Denieul, président du SPACE, de Lydie Bernard, vice-présidente du Conseil régional des Pays de la Loire, en charge de l'agriculture, et d'un représentant du Conseil régional de Bretagne.

## > Appel au don de lait

En partenariat avec le SPACE, SOLAAL invite les éleveurs à répondre à leur appel au don de lait, compte tenu des besoins croissants des associations d'aide alimentaire. A ce jour, on compte déjà 13 000 litres de lait de promesses de dons. Par ailleurs, le SPACE donne l'équivalent d'une journée de collecte de lait pendant le salon, à destination des Banques Alimentaires.



# JOURNÉES NATIONALES du don agricole

SOLAAL et ses antennes en région mènent des actions  
de sensibilisation autour du don agricole



  
MINISTÈRE  
DE L'AGRICULTURE  
ET DE LA SOUVERAINETÉ  
ALIMENTAIRE

Liberté  
Égalité  
Fraternité

## LES JOURNÉES NATIONALES DU DON AGRICOLE

parrainées par le ministère de l'Agriculture  
et de la Souveraineté alimentaire

Organisées par SOLAAL, l'objectif de ces journées est de  
donner chaque année de la visibilité à la solidarité des  
agriculteurs.

**Rendez-vous en septembre 2023 pour la 9<sup>ème</sup> édition des  
Journées nationales du don agricole !**



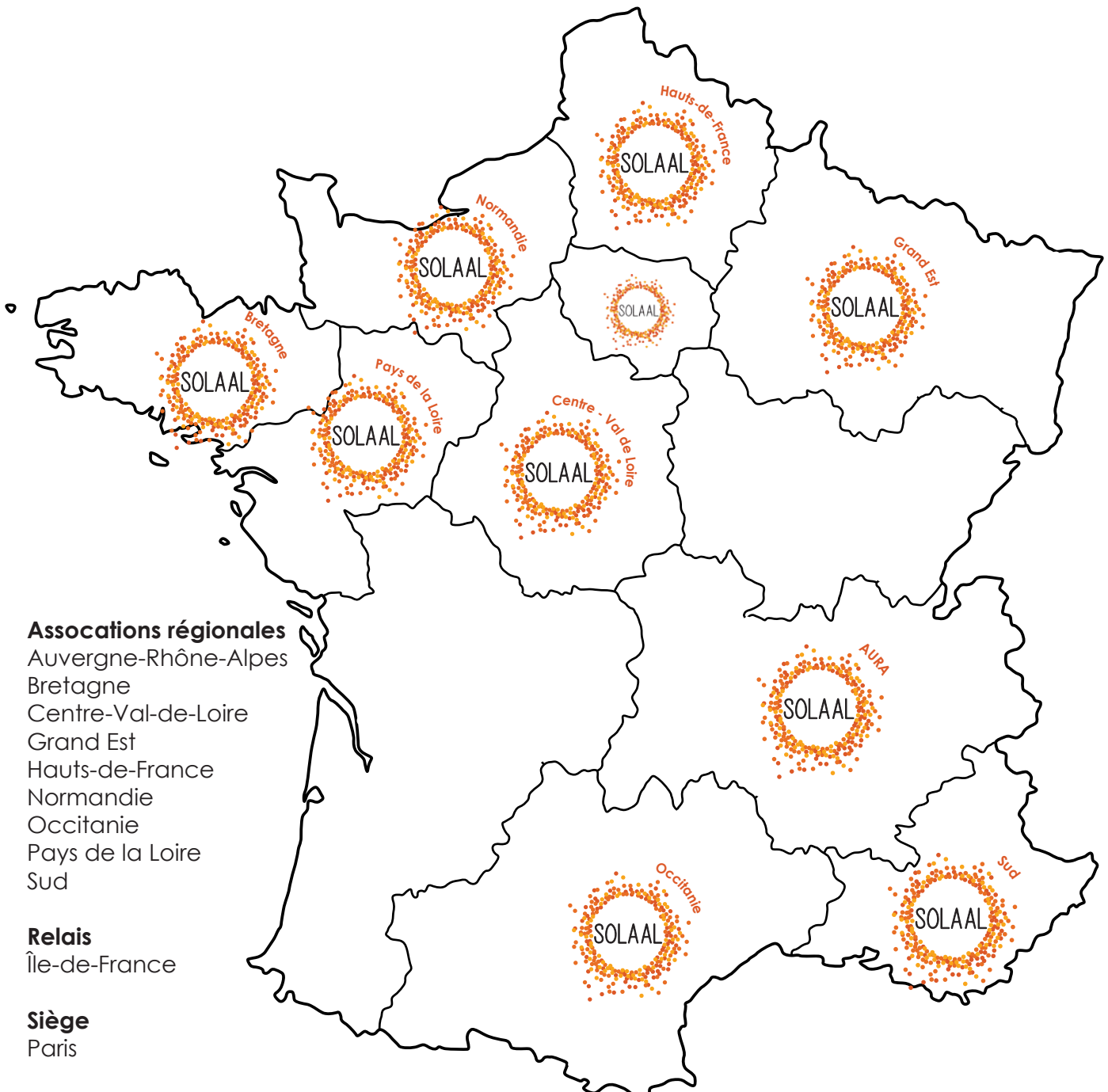
Dons organisés sur le MIN de Châteaurenard à l'occasion de la Journée nationale du don agricole 2020

# SOLAAL

## en région

**Les associations SOLAAL en région permettent de développer et renforcer les dons de proximité.**

Le Plan d'urgence et le Plan de relance mis en place par le gouvernement pour lutter contre la précarité alimentaire ont permis d'accélérer le processus de régionalisation.





# SOLAAL

## sur le territoire

---

Les associations régionales développent les dons de proximité et le réseau de donateurs.



Visite solidaire par des bénévoles en Normandie



Salon de l'élevage - Inauguration SOLAAL AURA



Glanage solidaire en Grand Est



Chaîne du don - Inauguration SOLAAL Bretagne



# SOLAAL

## sur le territoire

---

Elles organisent des actions collectives solidaires  
et rencontrent les parties prenantes.



Dons de fruits et légumes en Pays-de-la-Loire



Collecte de produits au M.I.N Châteaurenard



Visite solidaire d'association en Hauts-de-France



Glantage solidaire en Occitanie



# ZOOM SOLAAL en Grand Ouest SOLAAL Bretagne

Bilan des dons depuis 2013 en Bretagne

**1 456 tonnes**  
de dons réalisés  
au niveau régional

L'équivalent de  
**2,9 millions**  
de repas

## SOLAAL Normandie

Bilan des dons depuis 2013 en Normandie

**787 tonnes**  
de dons réalisés  
au niveau régional

L'équivalent de  
**1,5 millions**  
de repas

## SOLAAL Pays de la Loire

Bilan des dons depuis 2013 en Pays de la Loire

**1 019 tonnes**  
de dons réalisés  
au niveau régional

L'équivalent de  
**2 millions**  
de repas



# SOLAAL s'engage

## CONTRE LE GASPILLAGE ALIMENTAIRE

SOLAAL a signé le Pacte de lutte  
contre le gaspillage alimentaire le 23 juillet 2013



### CRITÈRE RSE

Avec la loi dite Garot, la lutte contre le gaspillage alimentaire est devenu un critère RSE.

**SOLAAL, association d'intérêt général,  
est un booster de RSE !**



### LE SALON INTERNATIONAL DE L'AGRICULTURE

Le SIA, organisé par Comexposium, est un lieu de rencontres privilégié où se réunissent les acteurs des filières agricoles. À cette occasion, SOLAAL sensibilise les agriculteurs et organise les dons à la fin de cet événement. L'association organise également des événements visant à rassembler des dons de produits agricoles (chaînes du don agricole, Tablee solidaire).



## ÉVÉNEMENTS ANTIGASPI

SOLAAL initie des rendez-vous autour de la lutte contre le gaspillage alimentaire. Rencontres anti-gaspi sur le terrain, ateliers culinaires..., autant d'événements qui permettent de sensibiliser le public et les acteurs du monde agricole et agroalimentaire.

## UNE EXPERTISE SOLLICITÉE

SOLAAL participe à des groupes de travail du ministère de l'Agriculture et de l'Alimentation, de l'ADEME, de la Commission européenne relatifs aux pertes et gaspillages agricoles.

SOLAAL intervient également auprès d'entreprises en proposant des actions de teambuilding.



" SOLAAL Rassemble de nombreux acteurs et fait preuve de ténacité dans la lutte contre le gaspillage "

**Guillaume GAROT**

Député de la Mayenne et président du Conseil national de l'alimentation  
Parrain de SOLAAL



# SOLAAL s'engage CONTRE L'EXCLUSION

L'aide alimentaire  
est une première étape vers la reconstruction de soi, vers l'inclusion sociale

Les personnes les plus démunies consomment

**4** fois moins  
de fruits et légumes  
que la moyenne nationale



**SOLAAL contribue à l'équilibre alimentaire des personnes les plus démunies en apportant une diversité de produits frais**

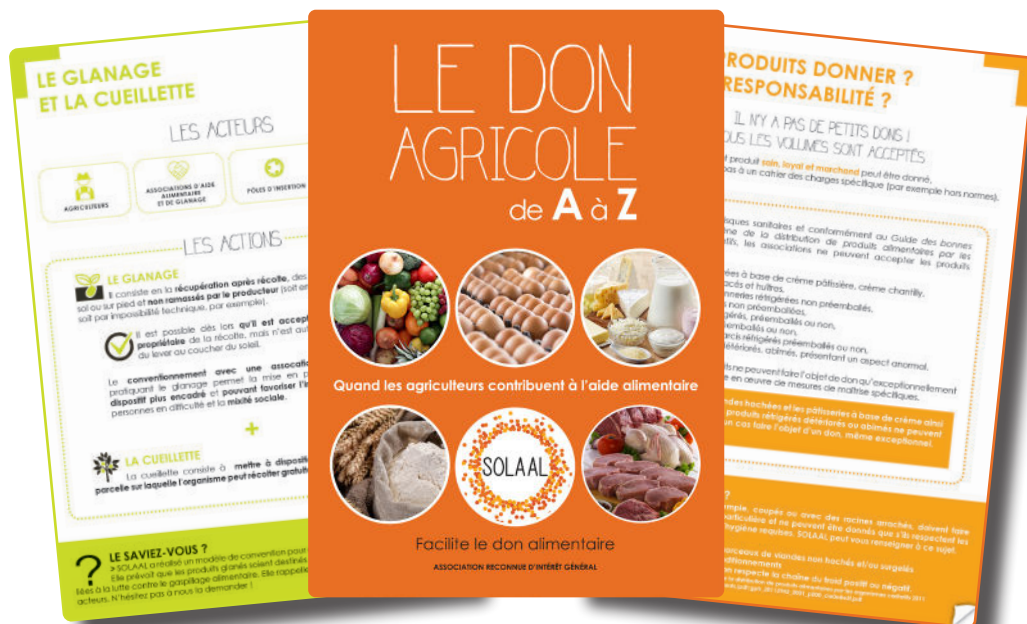


" SOLAAL EST UN ACTEUR ESSENTIEL FAIT DE FEMMES ET D'HOMMES QUI PORTENT LA SOLIDARITÉ AU QUOTIDIEN "

**Marc FESNEAU,**  
Ministre de l'Agriculture et de la Souveraineté alimentaire

# SOLAAL

## en pratique



Retrouvez toutes ces actions dans le guide **Le don agricole de A à Z**  
> 30 fiches pratiques > 50 témoignages



**SOLAAL, c'est aussi une application pour faciliter les dons**

Simple à enregistrer !  
L'application est accessible sur smartphone et ordinateur

Scanner le QRCode  
ou copier l'URL <https://dons.solaal.org>





# SOLAAL et les ODD

---

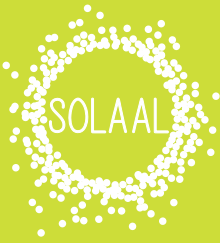
## A son échelle, SOLAAL contribue à cinq objectifs de développement durable

Les dons de produits agricoles permettent de réduire :

- > la fracture alimentaire,
- > les pertes et gaspillage alimentaires,
- > l'isolement et la précarité des agriculteurs.

De plus, la distribution de produits frais contribue à l'équilibre nutritionnel des personnes les plus démunies et, de fait, à l'amélioration de leur santé.

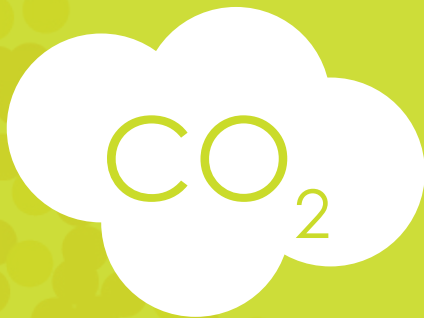




# EN ORGANISANT LE DON SOLAAL A PERMIS DE SAUVER



30 000 TONNES  
DE PRODUITS AGRICOLES



soit l'équivalent de

18 562

TONNES DE CO<sub>2</sub>  
non gaspillées



l'équivalent de

30 250

ALLERS RETOURS  
PARIS / NEW-YORK  
(1PERSONNE)

ou



l'équivalent de

1 820

TOURS DU MONDE  
EN VOITURE

# LES MEMBRES BIENFAITEURS



# ILS NOUS SOUTIENNENT AUSSI !





# LES MEMBRES SOLIDAIRES



# SOLAAL

## L'équipe



**Dorothée BRIAUMONT**

Directrice

d.briaumont@solaal.org

01 53 83 47 89

06 11 78 77 38

**Judith MEYER**

Responsable des dons,  
de l'animation des relais solidaires  
et de la communication

j.meyer@solaal.org

01 53 83 47 89



**Lydie SAÏDJ**

Chargée des dons

l.saidj@solaal.org

01 53 83 47 89

**Philippe DUQUESNOY**

Responsable administratif et financier  
en mécénat de compétences

BNP Paribas

p.duquesnoy@solaal.org



**Charlotte RAMIREZ-SPANIER**

Chargée de communication

c.ramirez-spanier@solaal.org

01 53 83 47 74

# SOLAAL

## Grand Ouest

---

**Benoît RIBARDIERE**

Coordinateur région Bretagne  
bretagne@solaal.org  
06 31 56 06 52



**Clémentine CHAUVEAU**

Coordinatrice région Pays de la Loire  
paysdelaloire@solaal.org  
06 73 46 22 52



**Lucie JOUVIN**

Coordinatrice région Normandie  
06 49 27 21 88  
normandie@solaal.org



# SUIVEZ SOLAAL

ET RETROUVEZ DE NOMBREUSES INFORMATIONS SUR LE DON



SOLAAL\_



SOLAAL



SOLAAL Infos



SOLAAL

## **SOLAAL Auvergne-Rhône Alpes**

Lola Schweitzer - 07 57 10 55 40 / [aura@solaal.org](mailto:aura@solaal.org)

## **SOLAAL Bretagne**

Benoît Ribardière - 06 31 56 06 52 / [bretagne@solaal.org](mailto:bretagne@solaal.org)

## **SOLAAL Centre-Val de Loire**

Marie Magendie - [centrevallde Loire@solaal.org](mailto:centrevallde Loire@solaal.org)

## **SOLAAL Grand-Est**

Amandine Pasquier - 06 87 21 51 33 / [grandest@solaal.org](mailto:grandest@solaal.org)

## **SOLAAL Hauts-de-France**

Cécile Peltier - 06 46 11 51 57 / [hautsdefrance@solaal.org](mailto:hautsdefrance@solaal.org)

## **SOLAAL Île-de-France**

Lydie Saïdj - 01 53 83 47 89 / [l.saïdj@solaal.org](mailto:l.saïdj@solaal.org)

## **SOLAAL Normandie**

Lucie Jouvin - 06 49 27 21 88 / [normandie@solaal.org](mailto:normandie@solaal.org)

## **SOLAAL Occitanie**

Nicolas Hurel - 07 66 42 49 15 / [occitanie@solaal.org](mailto:occitanie@solaal.org)

## **SOLAAL Pays de la Loire**

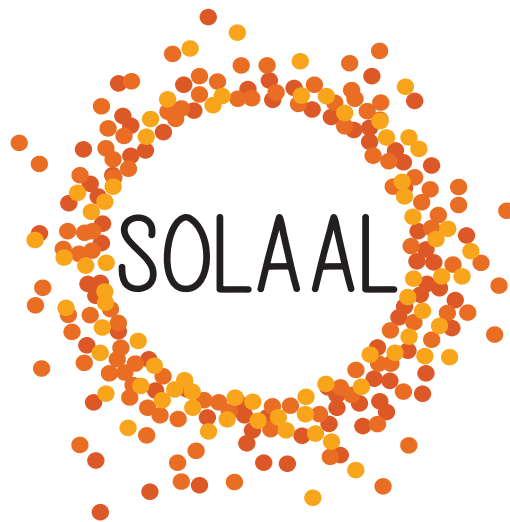
Clémentine Chauveau - 06 73 46 22 52 / [paysdelaloire@solaal.org](mailto:paysdelaloire@solaal.org)

## **SOLAAL Sud**

Judith Meyer - 01 53 83 47 89 / [sud@solaal.org](mailto:sud@solaal.org)







facilite  
le don alimentaire

**SOL**idarité des producteurs  
**A**gricoles et des filières  
**AL**imentaires



**SOLAAL** • 11 rue de La Baume • 75008 • Paris • Siret 799 591 946 00014  
**01 53 83 47 89** • [dons@solaal.org](mailto:dons@solaal.org) • [www.solaal.org](http://www.solaal.org)

ASSOCIATION RECONNUE D'INTÉRÊT GÉNÉRAL