



SOLAAL FÊTE SES 10 ANS

DOSSIER DE PRESSE

SALON INTERNATIONAL DE L'AGRICULTURE
DU 25 FÉVRIER AU 5 MARS 2023



ORGANISE LE DON AGRICOLE

ÉDITO

Angélique DELAHAYE, Présidente



Depuis 10 ans, notre solidarité ne connaît pas de faim

Qui aurait parié qu'une association destinée à contribuer à l'apport de produits frais aux associations d'aide alimentaire passerait le cap des dix ans ? Peu de monde à l'époque de sa création.

Pour une première raison, c'est que personne n'envisageait que l'indignation de notre fondateur, Jean-Michel Lemétayer, serait hélas toujours d'actualité : « je ne supporte pas de voir des gens qui ont faim dans mon pays ».

Pour une seconde raison, c'est que SOLAAL gère gratuitement les dons agricoles vers les associations, dépendant ainsi de la générosité de ses membres, des subventions publiques et du

soutien de ses mécènes.

Les doutes du début ont été balayés par les acteurs agricoles (agriculteurs, coopératives, grossistes), qui nous ont fait confiance pour les accompagner dans la gestion de leurs dons. Malgré les crises qu'ils traversent régulièrement, leur solidarité ne s'est pas démentie car la générosité fait partie de l'ADN des agriculteurs. Au total, ce sont 8291 dons depuis notre création en 2013, qui ont permis de distribuer 29 000 tonnes, soit l'équivalent de 58 millions de repas, composés à 97% de produits frais. C'est ici la spécificité de SOLAAL : distribuer le plus de produits frais, qui manquent à nos concitoyens en situation de précarité et qui ont un impact positif sur leur santé.

En dix ans, SOLAAL a grandi grâce au soutien des ministères de l'Agriculture et de la Souveraineté alimentaire, des Solidarités, de l'Ademe, d'entreprises, de fondations, mais aussi de femmes et d'hommes qui ont cru en notre projet et qui nous ont aidés sans relâche. Nous partageons un bilan dont nous pouvons être fiers collectivement !

Toutes et tous nous ont permis de passer à la vitesse supérieure en créant 10 antennes régionales en métropole, afin de démultiplier les dons et les actions solidaires collectives, comme les glanages solidaires. La force de SOLAAL, c'est son réseau !

La hausse de la précarité, qui ne connaît pas de répit, nous invite à renforcer notre activité. Nos nouveaux axes stratégiques en 2023 devront tenir compte de cette conjoncture difficile et en particulier prévoir de :

- poursuivre notre régionalisation avec l'ouverture d'antennes en Nouvelle-Aquitaine et en Bourgogne Franche-Comté, afin de couvrir l'ensemble du territoire métropolitain ;
- renforcer les activités collectives solidaires, comme les glanages, qui constituent autant de moments de partage ;
- expérimenter les achats de produits agricoles, pour répondre aux besoins croissants des associations d'aide alimentaire.

Enfin, 2023 sera aussi l'occasion de continuer de célébrer nos dix ans partout en France. Après le lancement au Salon international de l'agriculture, nous organiserons un glanage solidaire réunissant nos membres et partenaires ; nos antennes prendront le relais avec des événements spécifiques, en particulier lors du mois de septembre, rendez-vous annuel depuis 2015 lors des Journées nationales du don agricole.

Ensemble, activons la solidarité agricole !

" JE NE SUPPORTE PAS DE VOIR
DES GENS QUI NE MANGENT PAS À LEUR FAIM
DANS MON PAYS "

Jean-Michel LEMÉTAYER
Fondateur de SOLAAL

**PLUS DE 9 MILLIONS
DE PERSONNES** VIVENT EN
DESSOUS DU SEUIL DE PAUVRETÉ

+

**DES ASSOCIATIONS D'AIDE ALIMENTAIRE
QUI MANQUENT DE PRODUITS FRAIS**

▼

SOLAAL EST NÉE EN MAI 2013 DE LA
VOLONTÉ DES AGRICULTEURS DE
**CONTRIBUER À L'ALIMENTATION
DES PLUS DÉMUNIS**

SOLAAL

c'est...



> **la seule association** organise les dons entre agriculteurs et associations d'aide alimentaire

> **un service gratuit** qui offre des produits frais aux plus démunis et lutte contre le gaspillage alimentaire



4 OBJECTIFS



Renforcer l'engagement des acteurs des filières agricoles et agro-alimentaires



Faciliter l'organisation des dons



Contribuer à l'équilibre nutritionnel des bénéficiaires de l'aide alimentaire



Lutter contre le gaspillage alimentaire



" NOUS DONNONS POUR QUE CHACUN MANGE À SA FAIM ET NOUS REFUSONS LE GASPILLAGE ALIMENTAIRE "

Angélique DELAHAYE
Présidente de SOLAAL

SOLAAL

> 10 ans de SOLIDARITÉ

2022

- > Création de l'antenne régionale Centre-Val de Loire
- > Création de l'Observatoire national du don agricole
- > Charles Soussin devient parrain de SOLAAL

2019

- > Création de l'antenne régionale Sud
- > Lancement de l'application SOLAAL dédiée au don agricole

2018

- > Création de l'antenne régionale Hauts-de-France

2015

- > 1^{ère} antenne régionale Pays-de-la-Loire
- > 1^{er} glanage solidaire
- > 1^{ère} édition des Journées nationales du don agricole sous le haut patronage du Ministère de l'agriculture

2013

- > Obtention d'une fiscalité adaptée aux dons de lait ; (2014 pour les oeufs)
- > Signature du 1^{er} Pacte national de lutte contre le gaspillage alimentaire
- > 1^{er} comité de liaison avec les associations d'aide alimentaire

2021

- > Création de 3 antennes régionales : Auvergne Rhône-Alpes, Ile-de-France et Grand Est

2020

- > 20 000 tonnes de produits donnés
- > Création de 3 antennes régionales : Bretagne, Normandie, Occitanie

2016/2017

- > 10 000 tonnes de produits donnés
- > Consultation - Rapport et Loi Garot sur le gaspillage alimentaire
- > Lancement du guide « Le don agricole de A à Z »

> Marion Guillou et Guillaume Garot deviennent marraine et parrain de SOLAAL

2014

> **SOLAAL est reconnue Association d'intérêt général**

- > 1^{ère} chaîne du don agricole
- > Déjà 1 000 tonnes de produits donnés

2013

> **Angélique DELAHAYE devient Présidente de SOLAAL**

28 MAI 2013

> **Création de SOLAAL par Jean-Michel Lemétayer**



SOLAAL

fête ses 10 ans

**A l'occasion du Salon International de l'Agriculture 2023,
SOLAAL donnera le top départ de ses 10 ans
autour de plusieurs événements**

> Table ronde sur le glanage solidaire

Mercredi 1^{er} mars à 10h / sur le stand de la FNSEA - B069

« Le glanage solidaire, créateur de lien social »

en présence de Guillaume Garot, député et parrain de SOLAAL

Témoignages d'agriculteurs, de bénévoles associatifs, de glaneurs en insertion, des représentants de l'EPA Saclay et de l'université Paris-Saclay.

> La Tablée Solidaire

Jeudi 2 mars à 19h15

en présence de **M. FESNEAU**, ministre de l'Agriculture et de la Souveraineté alimentaire et de **M. COMBE**, ministre des Solidarités, de l'Autonomie et des Personnes handicapées

Le buffet est approvisionné gracieusement par le Cniel, le Cnipt, le Cnpo, Inaporc, Intercéréales, Interfel, et orchestré avec générosité par le chef Charles SOUSSIN, parrain de SOLAAL.

En participant, vous permettez l'achat de produits agricoles donnés ensuite aux associations d'aide alimentaire, partenaires de SOLAAL.

> Dons de produits aux Banques Alimentaires

SOLAAL et ses antennes territoriales organisent les dons de produits nécessaires aux animations culinaires réalisées par les Banques alimentaires sur le stand de la FNSEA. SOLAAL contribue aussi à la collecte des dons des exposants.

> Accueil 7j/7j

SOLAAL sera présente durant tout le salon sur le stand de la FNSEA, mais aussi sur les pavillons régionaux, où ses antennes territoriales pourront expliquer leur activité locale.



SOLAAL

c'est déjà...

29 000 tonnes
de dons distribués

L'équivalent de
58 millions
de repas



JOURNÉES NATIONALES du don agricole

SOLAAL mène des actions de sensibilisation autour du don agricole



Soutenu
par 
**MINISTÈRE
DE L'AGRICULTURE
ET DE L'ALIMENTATION**
*Liberté
Égalité
Fraternité*

LES JOURNÉES NATIONALES DU DON AGRICOLE

soutenue par le ministère de l'Agriculture
et de l'Alimentation

Organisées par SOLAAL, l'objectif de ces journées est de
donner chaque année de la visibilité à la solidarité des
agriculteurs.

**Rendez-vous en septembre 2023 pour la 9^{ème} édition des
Journées nationales du don agricole !**



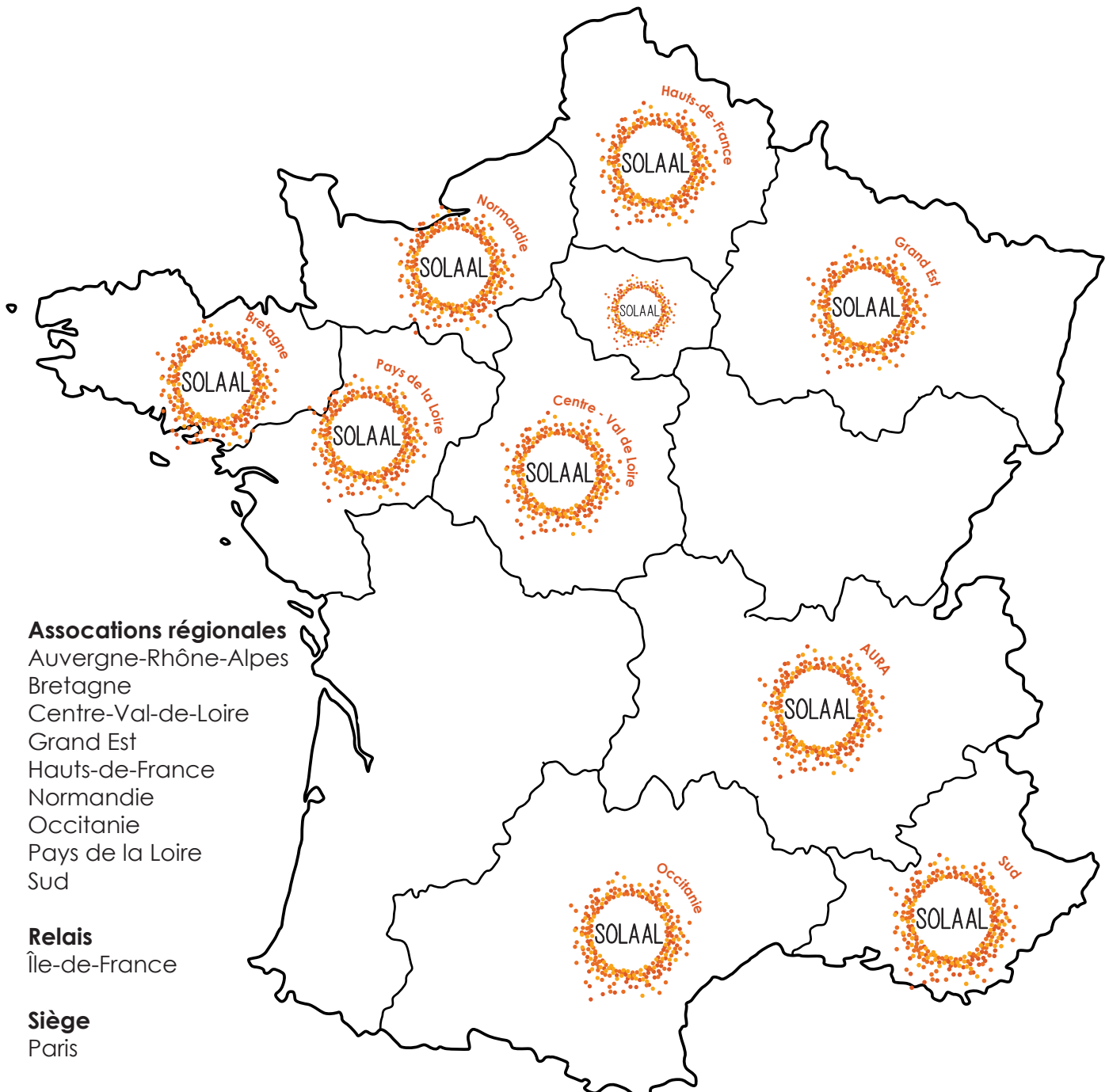
Dons organisés sur le MIN de Châteaurenard à l'occasion de la Journée nationale du don agricole 2020

SOLAAL

en région

Les associations SOLAAL en région permettent de développer et renforcer les dons de proximité.

Le Plan d'urgence et le Plan de relance mis en place par le gouvernement pour lutter contre la précarité alimentaire ont permis d'accélérer le processus de régionalisation.



SOLAAL

sur le territoire

Les associations régionales développent les dons de proximité et le réseau de donateurs.



Visite solidaire par des bénévoles en Normandie



Salon de l'élevage - Inauguration SOLAAL AURA



Glanage solidaire en Grand Est



Chaîne du don - Inauguration SOLAAL Bretagne



SOLAAL

sur le territoire

Elles organisent des actions collectives solidaires
et rencontrent les parties prenantes.



Dons de fruits et légumes en Pays-de-la-Loire



Collecte de produits au M.I.N Châteaurenard



Visite solidaire d'association en Hauts-de-France



Glantage solidaire en Occitanie



SOLAAL s'engage

CONTRE LE GASPILLAGE ALIMENTAIRE

**SOLAAL a signé le Pacte de lutte
contre le gaspillage alimentaire le 23 juillet 2013**



CRITÈRE RSE

Avec la loi dite Garot, la lutte contre le gaspillage alimentaire est devenu un critère RSE.

**SOLAAL, association d'intérêt général,
est un booster de RSE !**



LE SALON INTERNATIONAL DE L'AGRICULTURE

Le SIA, organisé par Comexposium, est un lieu de rencontres privilégié où se réunissent les acteurs des filières agricoles. À cette occasion, SOLAAL sensibilise les agriculteurs et organise les dons à la fin de cet événement. L'association organise également des événements visant à rassembler des dons de produits agricoles (chaînes du don agricole, Tablee solidaire).



ÉVÉNEMENTS ANTIGASPI

SOLAAL initie des rendez-vous autour de la lutte contre le gaspillage alimentaire. Rencontres anti-gaspi sur le terrain, ateliers culinaires..., autant d'événements qui permettent de sensibiliser le public et les acteurs du monde agricole et agroalimentaire.

UNE EXPERTISE SOLLICITÉE

SOLAAL participe à des groupes de travail du ministère de l'Agriculture et de l'Alimentation, de l'ADEME, de la Commission européenne relatifs aux pertes et gaspillages agricoles.

SOLAAL intervient également auprès d'entreprises en proposant des actions de teambuilding.



" SOLAAL Rassemble de nombreux acteurs et fait preuve de ténacité dans la lutte contre le gaspillage "

Guillaume GAROT

Député de la Mayenne et président du Conseil national de l'alimentation
Parrain de SOLAAL



SOLAAL s'engage CONTRE L'EXCLUSION

L'aide alimentaire
est une première étape vers la reconstruction de soi, vers l'inclusion sociale

Les personnes les plus démunies consomment

4 fois moins
de fruits et légumes
que la moyenne nationale



SOLAAL contribue à l'équilibre alimentaire des personnes les plus démunies en apportant une diversité de produits frais

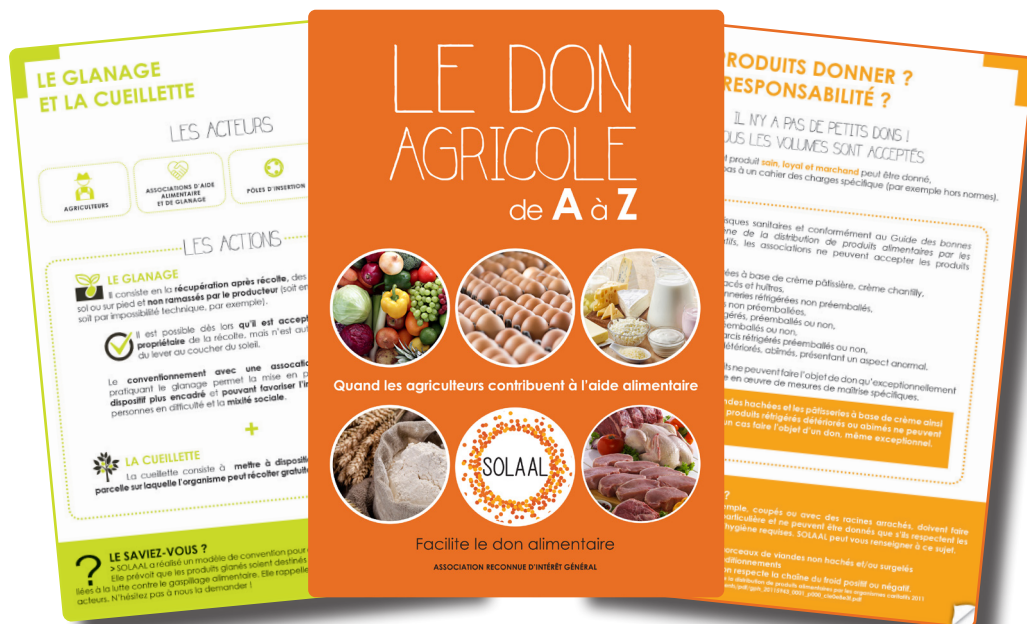


" SOLAAL EST UN ACTEUR ESSENTIEL FAIT DE FEMMES ET D'HOMMES QUI PORTENT LA SOLIDARITÉ AU QUOTIDIEN "

Marc FESNEAU,
Ministre de l'Agriculture et de la Souveraineté alimentaire

SOLAAL

en pratique



Retrouvez toutes ces actions dans le guide **Le don agricole de A à Z**
> 30 fiches pratiques > 50 témoignages



SOLAAL, c'est aussi une application pour faciliter les dons

Simple à enregistrer !
L'application est accessible sur smartphone et ordinateur

Scanner le QRCode
ou copier l'URL <https://dons.solaal.org>



SOLAAL et les ODD

A son échelle, SOLAAL contribue à cinq objectifs de développement durable

Les dons de produits agricoles permettent de réduire :

- > la fracture alimentaire,
- > les pertes et gaspillage alimentaires,
- > l'isolement et la précarité des agriculteurs.

De plus, la distribution de produits frais contribue à l'équilibre nutritionnel des personnes les plus démunies et, de fait, à l'amélioration de leur santé.

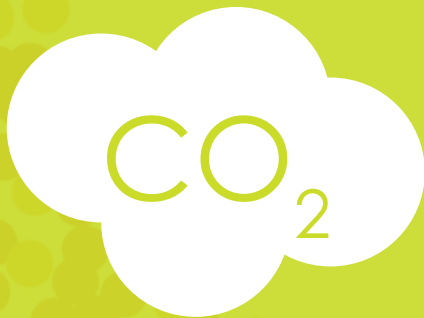




EN ORGANISANT LE DON SOLAAL A PERMIS DE SAUVER



29 000 TONNES
DE PRODUITS AGRICOLES



soit l'équivalent de

18 562

TONNES DE CO₂
non gaspillées



l'équivalent de

30 250

ALLERS RETOURS
PARIS / NEW-YORK
(1PERSONNE)

ou



l'équivalent de

1 820

TOURS DU MONDE
EN VOITURE

LES MEMBRES BIENFAITEURS



ILS NOUS SOUTIENNENT AUSSI !



LES MEMBRES SOLIDAIRES



SOLAAL

L'équipe



Dorothée BRIAUMONT

Directrice

d.briaumont@solaal.org

01 53 83 47 89

06 11 78 77 38

Judith MEYER

Responsable des dons,
de l'animation des relais solidaires
et de la communication

j.meyer@solaal.org

01 53 83 47 89



Lydie SAÏDJ

Chargée des dons

l.saidj@solaal.org

01 53 83 47 89

Philippe DUQUESNOY

Responsable administratif et financier
en mécénat de compétences

BNP Paribas

p.duquesnoy@solaal.org



Charlotte RAMIREZ-SPANIER

Chargée de communication

c.ramirez-spanier@solaal.org

01 53 83 47 74

SUIVEZ SOLAAL

ET RETROUVEZ DE NOMBREUSES INFORMATIONS SUR LE DON



SOLAAL_



SOLAAL



SOLAAL Infos



SOLAAL

SOLAAL Auvergne-Rhône Alpes

Lola Schweitzer - 07 57 10 55 40 / aura@solaal.org

SOLAAL Bretagne

Benoît Ribardière - 06 31 56 06 52 / bretagne@solaal.org

SOLAAL Centre-Val de Loire

Marie Magendie - centrevallde Loire@solaal.org

SOLAAL Grand-Est

Amandine Pasquier - 06 87 21 51 33 / grandest@solaal.org

SOLAAL Hauts-de-France

Cécile Peltier - 06 46 11 51 57 / hautsdefrance@solaal.org

SOLAAL Île-de-France

Lydie Saïdj - 01 53 83 47 89 / l.saïdj@solaal.org

SOLAAL Normandie

Jean-Michel Hamel - 06 85 64 23 34 / présidence.normandie@solaal.org

SOLAAL Occitanie

Marjorie Fournier - 07 66 42 49 15 / occitanie@solaal.org

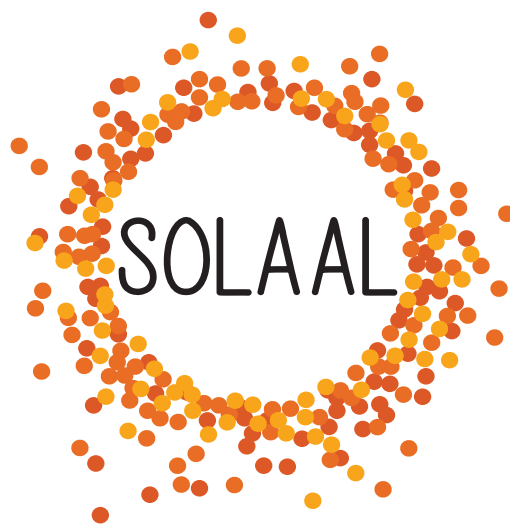
SOLAAL Pays de la Loire

Clémentine Chauveau - 06 73 46 22 52 / paysdelaloire@solaal.org

SOLAAL Sud

Maryse Arnoux - 06 20 92 44 79 / sud@solaal.org





facilite
le don alimentaire

SOLidarité des producteurs
Agricoles et des filières
ALimentaires



SOLAAL • 11 rue de La Baume • 75008 • Paris • Siret 799 591 946 00014
01 53 83 47 89 • dons@solaal.org • www.solaal.org

ASSOCIATION RECONNUE D'INTÉRÊT GÉNÉRAL